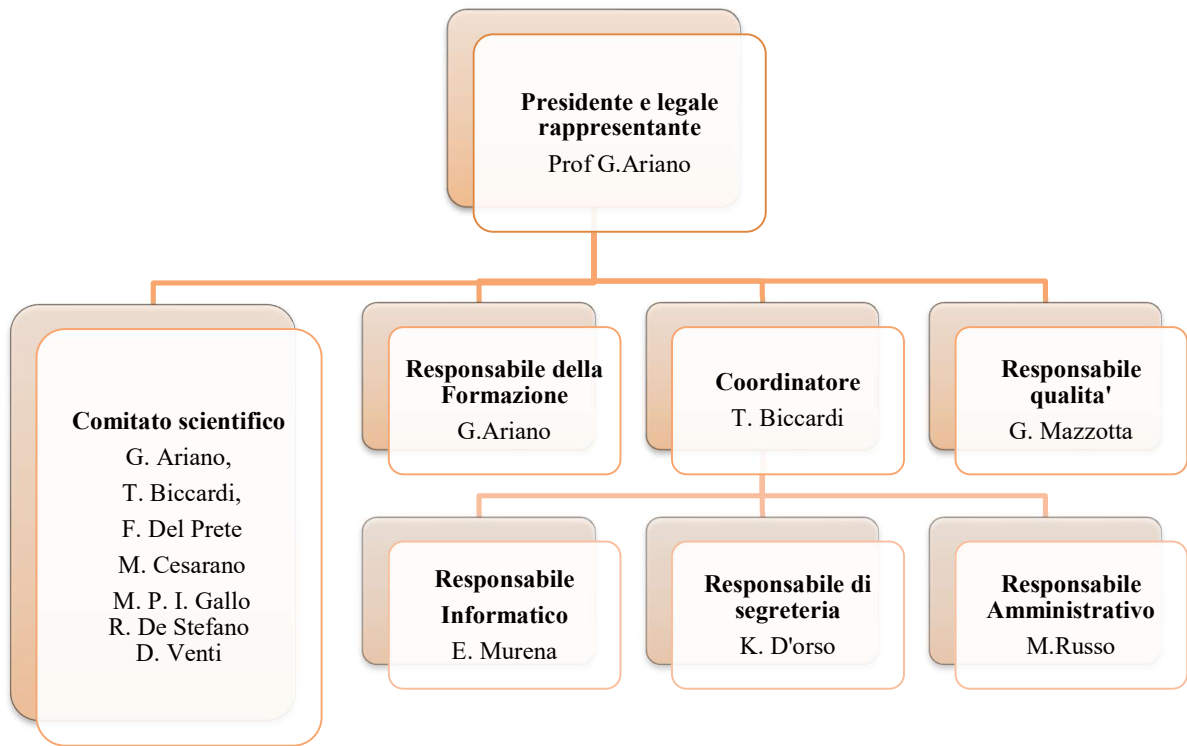
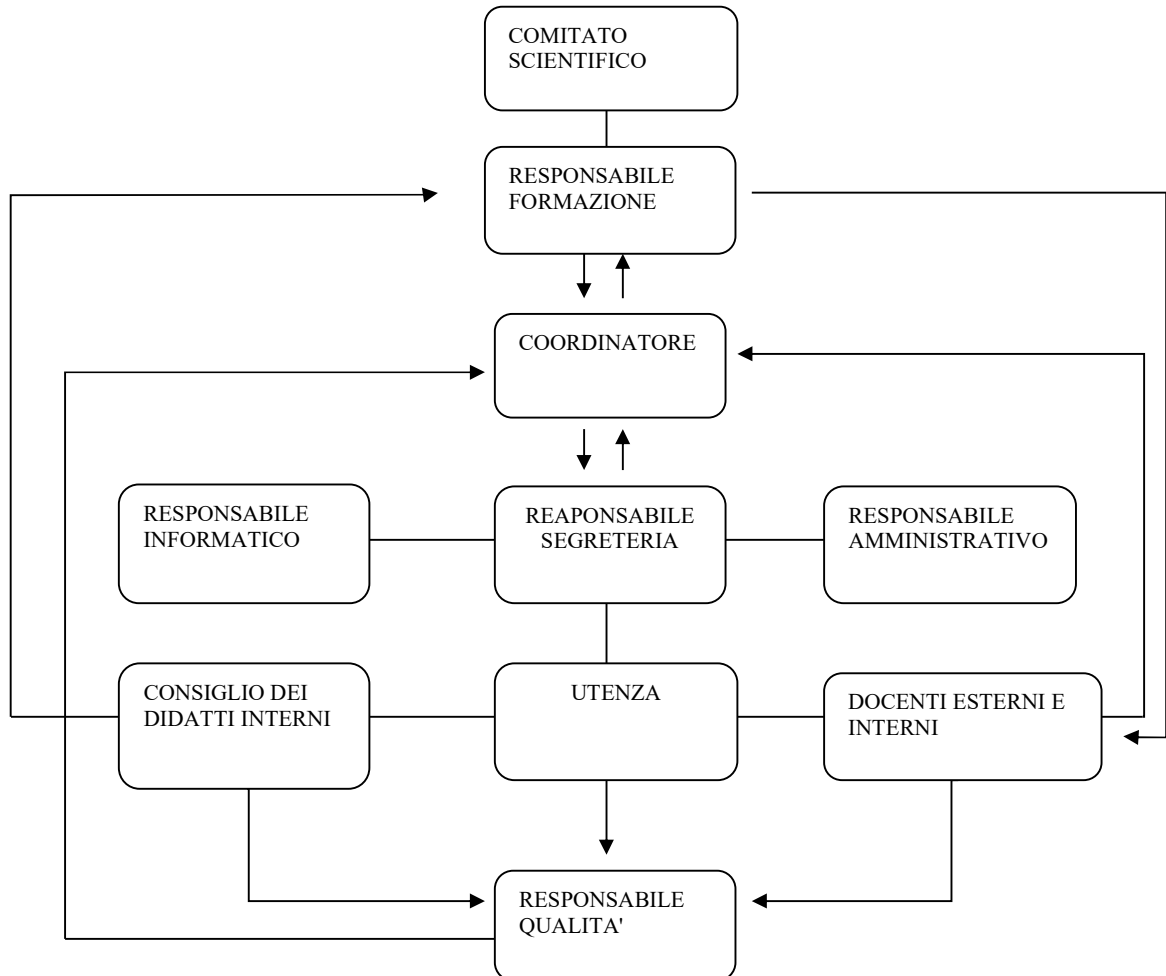


**ORGANIGRAMMA E FUNZIONIGRAMMA****1. RESPONSABILITÀ E RELATIVI NOMINATIVI****1.1 Organigramma nominativo**

## 1.2 Funzionigramma



### 1.3 Membri del Settore ECM: comitato scientifico e responsabili

#### A) il Comitato Scientifico delle attività ECM

##### *Coordinatore del comitato Scientifico*

1. Dr. *Tommaso Biccardi*, psicologo, psicoterapeuta, socio-fondatore di *SIPI*, Didatta della Scuola di Specializzazione in Psicoterapia Integrata, Supervisore Clinico della Residenza Psichiatrica Kairòs, Responsabile della Scuola di Psicoterapia Integrata SIPI.

##### *Membri*

2. Dr. *Ariano Giovanni*, Psicoterapeuta, Fondatore e LR della Scuola di Psicoterapia Integrata SIPI, Presidente della SIPI, Società Italiana di Psicoterapia Integrata;
3. Dr. *Fernando Del Prete*, psichiatra, psicoterapeuta, socio fondatore di *SIPI*, Didatta della Scuola di Specializzazione in Psicoterapia Integrata, Direttore Sanitario di *Integrazioni* (Coop. Sociale ONLUS, che gestisce Kairòs, struttura residenziale psichiatrica e Agorà centro diurno per pazienti non cronici e cronici), Supervisore clinico di Agorà;
4. Dr. *Tommaso Biccardi*, psicologo, psicoterapeuta, socio-fondatore di *SIPI*, Didatta della Scuola di Specializzazione in Psicoterapia Integrata, Supervisore Clinico della residenza psichiatrica Kairòs;
5. Dottoressa *Maria Cesarano*, Neurologa, Psicoterapeuta specializzata presso la *SIPI*, Scuola di Specializzazione in Psicoterapia Integrata, consulente presso *Integrazioni* (Coop. Sociale ONLUS);
6. Dottoressa *Maria Palma Immacolata Gallo*, Medico di Medicina Generale, Psicoterapeuta specializzata presso la *SIPI*, Scuola di Specializzazione in Psicoterapia Integrata, consulente presso *Integrazioni* (Coop. Sociale ONLUS).
7. Dott. *Domenico Venti*, Tecnico della Riabilitazione Psichiatrica con esperienza in Strutture di Riabilitazione psichiatrica (SIR e CDP)
8. Dott. *Rosa De Stefano*, Infermiera con esperienza ventennale in strutture in Strutture di Riabilitazione psichiatrica (SIR e CDP) e Strutture di accoglienza anziani e disabili.

Il Rappresentante Legale  
Prof. Giovanni Ariano